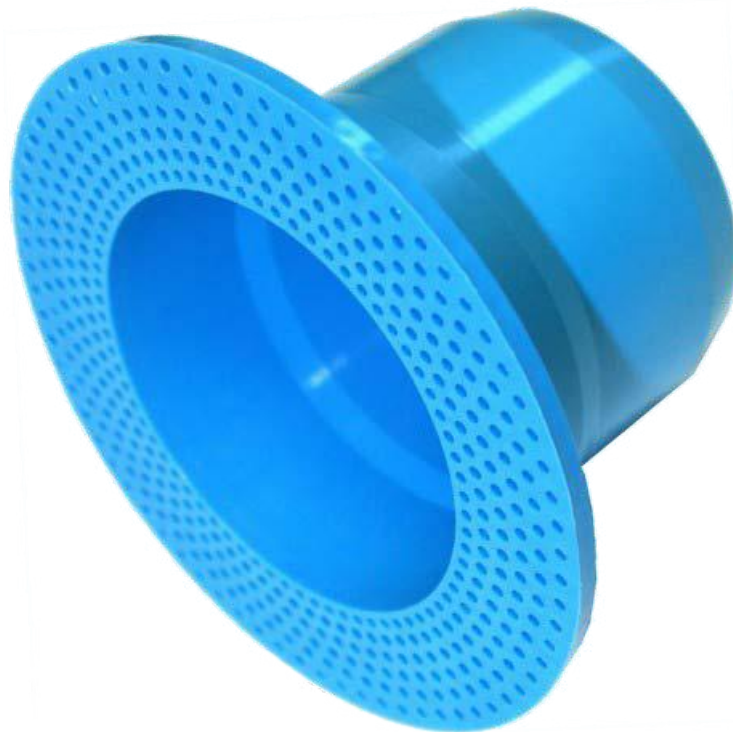


Když jde o světlo

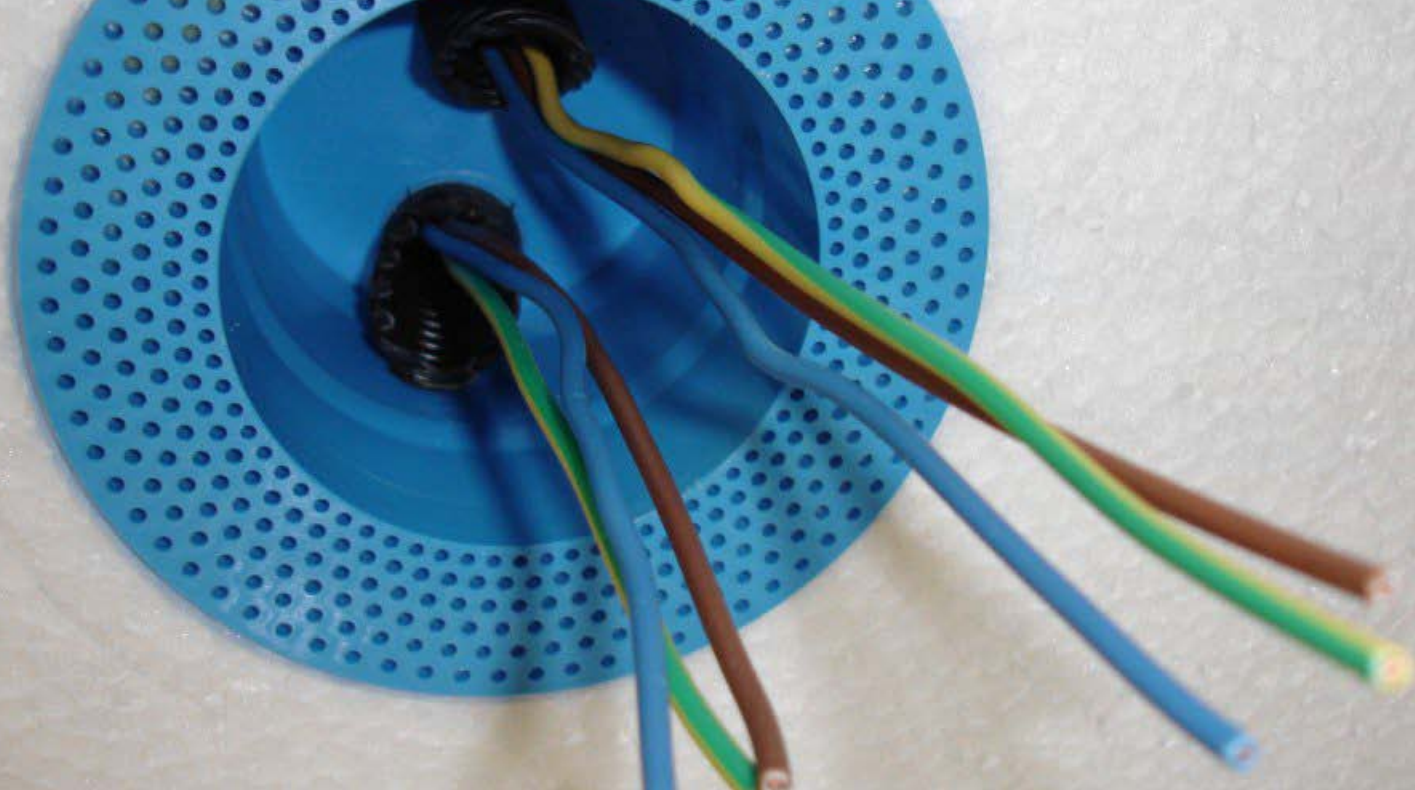


Eldoline-PA držák elektrozařízení



# Dosteba

*Stavební prvky jsou  
Elemente sind  
naše síla  
unsere Stärke*



## Eldoline-PA držák elektrozařízení

### Problém

V mnoha případech elektrikář vyrobí podklad, na který připevní elektro krabici. Poté by měl pracovník zateplovací systém opět opravit a uzavřít, což je bohužel provedeno často velmi neuspokojivě.

### Řešení

Prvek Eldoline-PA je absolutně bez tepelných mostů a zajistí bezpečné upevnění elektrických komponentů na fasádě objektu.

### Naše kvalita

Prvek Eldoline-PA může být připevněn i bez lepidla. Pro zašroubování prvku jsou vhodné výhradně šrouby do plechu nebo vruty do dřeva.

### Výhody pro Vás

- ✓ Není potřeba lepit
- ✓ Snadná a efektivní montáž
- ✓ Pro všechny izolace od tloušťky 80 mm
- ✓ Žádné tepelné mosty

### Produkt

Držák elektrokomponent Eldoline-PA je vyroben z nehořlavého polyamidu. Jeho povrch je perforovaný pro snazší uchycení elektrokomponent.

#### Rozměry prvku

- vnitřní průměr: 65 mm
- vnější průměr: 105 mm
- hloubka prvku: 65 mm

#### Upevnění

- lepidlo: DoPurCol  
PU-lepidlo

### Dosteba AG

#### Schweiz

8184 Bachenbülach

#### Deutschland

72770 Reutlingen-Betzingen

#### Zastoupení v ČR a SR

Jan Martínek

Telefon:

+420 774 416 220

Web:

[www.dosteba.cz](http://www.dosteba.cz)



**Takto již ne!**

