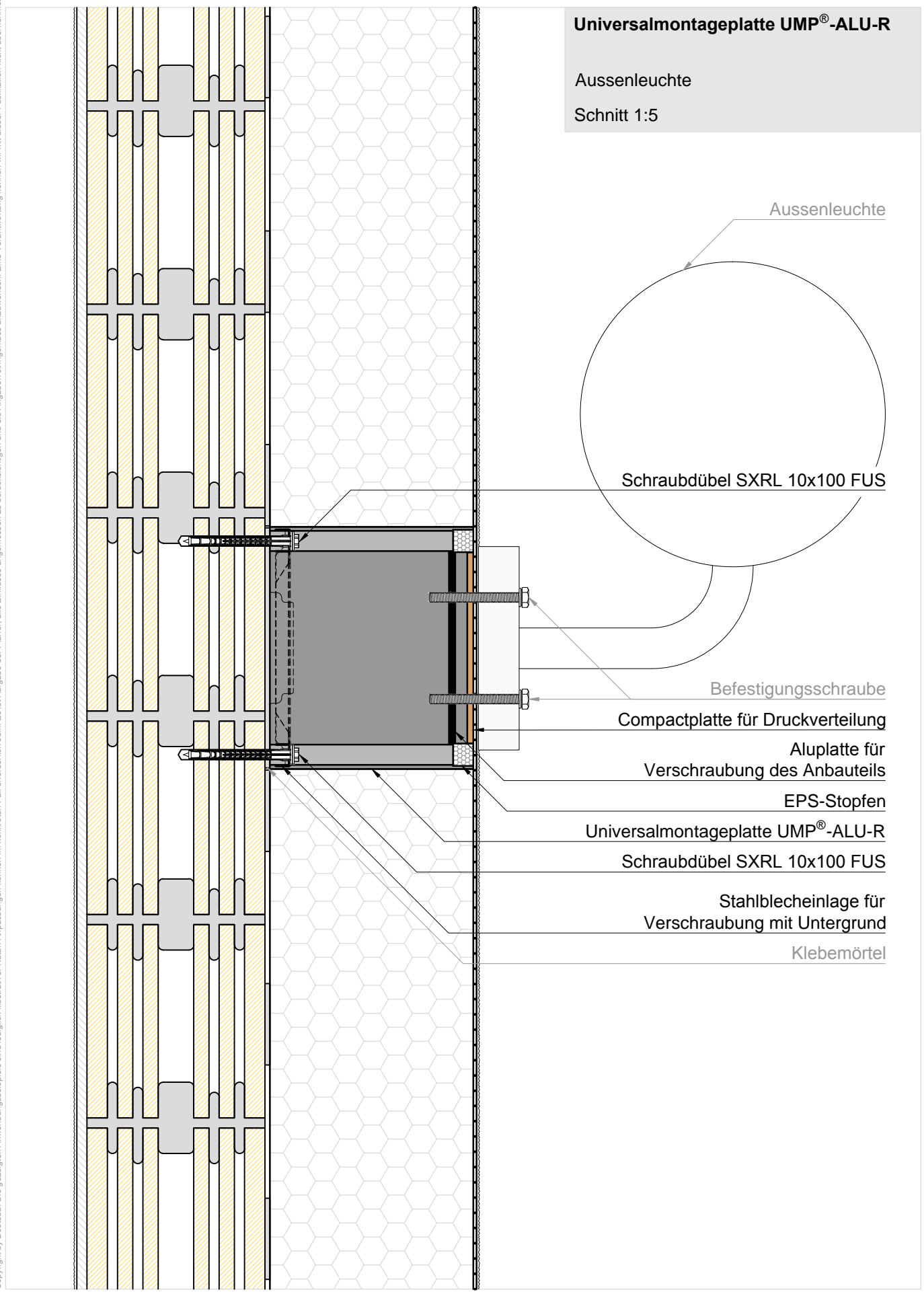


Copyright by Dosteba. Die gezeigten Anwendungsbeispiele sind lediglich illustrativer Natur. Anpassungen können im konkreten Fall erforderlich sein. Es ist Aufgabe der Planer, alle Einflüsse angemessen zu berücksichtigen und die Angaben sinngemäss anzuwenden. Eine Verantwortung können wir mit dieser Publikation nicht übernehmen.



**Universalmontageplatte UMP®-ALU-R**  
 Aussenleuchte  
 Schnitt 1:5

- Aussenleuchte
- Schraubdübel SXRL 10x100 FUS
- Befestigungsschraube
- Compactplatte für Druckverteilung
- Aluplatte für Verschraubung des Anbauteils
- EPS-Stopfen
- Universalmontageplatte UMP®-ALU-R
- Schraubdübel SXRL 10x100 FUS
- Stahlblecheinlage für Verschraubung mit Untergrund
- Klebemörtel