

Rohrschelle

Isothermenvergleich zweier unterschiedlicher Montagearten von Rohrschellen in WDV-Systemen aus EPS.

Lösung Dosteba:

Beschreibung / Montageart:

Rohrschelle in Montagezylinder ZyRillo®-EPS montiert

Aufbau und Materialien:

Bezeichnung	Dicke mm	Wärmeleitfähigkeit λ
Gips mit Innenputz	12	0.650
Mauerwerk	175	0.440
Verklebung	5	0.930
Dämmung EPS 15	200	0.038
Grundputz	3	0.870
Deckputz	2	0.700
Montagezylinder ZyRillo® Ø70		0.045
Rohrschelle Kupfer		380.000
Wärmeübergangszahl innen		5
Wärmeübergangszahl aussen		10

Collier pour tuyaux

Comparaison de l'isotherme de deux types de montages différents de colliers pour tuyaux dans les systèmes ITE en EPS.

Solution Dosteba:

Description / Type de montage:

Collier pour tuyau monté dans le cylindre de montage ZyRillo®-EPS

Montage et matériaux:

Désignation	Epaisseur mm	Conductivité thermique λ
Plâtre avec enduit intérieur	12	0.650
Maçonnerie	175	0.440
Collage	5	0.930
Isolation EPS 15	200	0.038
Enduit de fond	3	0.870
Enduit de finition	2	0.700
Cylindre de montage ZyRillo® Ø70		0.045
Collier pour tuyaux, cuivre		380.000
Coefficient de transm. therm. int.		5
Coefficient de transm. therm. ext.		10

Lösung Fremd:

Beschreibung / Montageart:

Rohrschelle durchgehend in Mauerwerk montiert

Aufbau und Materialien:

Bezeichnung	Dicke mm	Wärmeleitfähigkeit λ
Gips mit Innenputz	12	0.650
Mauerwerk	175	0.440
Verklebung	5	0.930
Wärmedämmung EPS 15	200	0.038
Grundputz	3	0.870
Deckputz	2	0.700
Rohrschelle Kupfer		380.000
Dübel Kunststoff		0.230
Wärmeübergangszahl innen		5
Wärmeübergangszahl aussen		10

Solution Etrangère:

Description / Type de montage:

Collier pour tuyau monté de bout en bout dans la maçonnerie

Montage et matériaux:

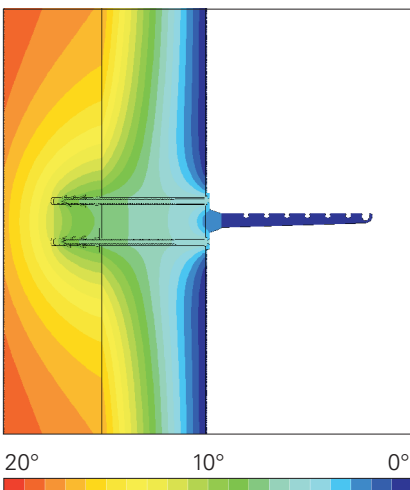
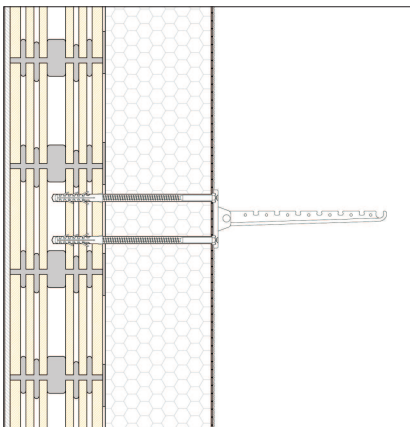
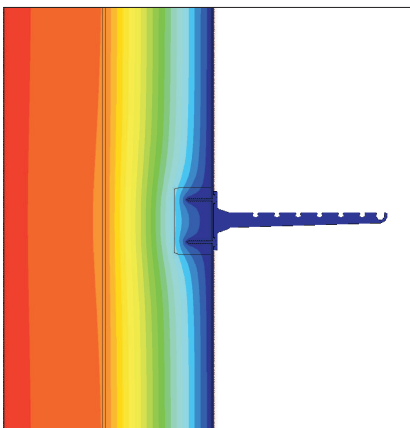
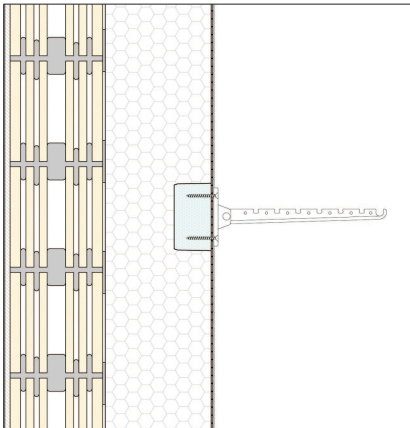
Désignation	Epaisseur mm	Conductivité thermique λ
Plâtre avec enduit intérieur	12	0.650
Maçonnerie	175	0.440
Collage	5	0.930
Isolation EPS 15	200	0.038
Enduit de fond	3	0.870
Enduit de finition	2	0.700
Collier pour tuyaux, cuivre		380.000
Chevilles, plastique		0.230
Coefficient de transm. therm. int.		5
Coefficient de transm. therm. ext.		10

Erklärung / Fazit:

Die Ausführung mit dem Montagezylinder ZyRillo® von Dosteba bildet keine Wärmebrücke, weil keine durchgehenden metallischen Verbindungen bestehen.

Explication / Conclusion:

L'exécution avec le cylindre de montage ZyRillo® de Dosteba ne forme par de pont thermique, vu l'absence totale de liaisons métalliques.



Kleiderbügelträger

Isothermenvergleich zweier unterschiedlicher Montagearten von Kleiderbügelträger in WDV-Systemen aus EPS.

Lösung Dosteba:

Beschreibung / Montageart:

Kleiderbügelträger in Montagezylinder ZyRillo®-EPS montiert

Aufbau und Materialien:

Bezeichnung	Dicke mm	Wärmeleitfähigkeit λ
Gips mit Innenputz	12	0.650
Mauerwerk	175	0.440
Verklebung	5	0.930
Dämmung EPS 15	200	0.038
Grundputz	3	0.870
Deckputz	2	0.700
Montagezylinder ZyRillo® Ø125		0.045
Kleiderbügelträger Alu		160.000
Schraube Stahl		50.000
Wärmeübergangszahl innen		5
Wärmeübergangszahl aussen		10

Patères

Comparaison de l'isotherme de deux types de montages différents de patères dans les systèmes ITE en EPS.

Solution Dosteba:

Description / Type de montage:

Patère montée dans le cylindre de montage ZyRillo®-EPS

Montage et matériaux:

Désignation	Epaisseur mm	Conductivité thermique λ
Plâtre avec enduit intérieur	12	0.650
Maçonnerie	175	0.440
Collage	5	0.930
Isolation EPS 15	200	0.038
Enduit de fond	3	0.870
Enduit de finition	2	0.700
Cylindre de montage ZyRillo® Ø125		0.045
Patères, alu		160.000
Vis, acier		50.000
Coefficient de transm. therm. int.		5
Coefficient de transm. therm. ext.		10

Lösung Fremd:

Beschreibung / Montageart:

Kleiderbügelträger durchgehend in Mauerwerk montiert

Aufbau und Materialien:

Bezeichnung	Dicke mm	Wärmeleitfähigkeit λ
Gips mit Innenputz	12	0.650
Mauerwerk	175	0.440
Verklebung	5	0.930
Dämmung EPS 15	200	0.038
Grundputz	3	0.870
Deckputz	2	0.700
Kleiderbügelträger Alu		160.000
Schraube Stahl		50.000
Dübel Kunststoff		0.230
Wärmeübergangszahl innen		5
Wärmeübergangszahl aussen		10

Solution Etrangère:

Description / Type de montage:

Patère montée de bout en bout dans la maçonnerie

Montage et matériaux:

Désignation	Epaisseur mm	Conductivité thermique λ
Plâtre avec enduit intérieur	12	0.650
Maçonnerie	175	0.440
Collage	5	0.930
Isolation EPS 15	200	0.038
Enduit de fond	3	0.870
Enduit de finition	2	0.700
Patères, alu		160.000
Vis, acier		50.000
Cheilles, plastique		0.230
Coefficient de transm. therm. int.		5
Coefficient de transm. therm. ext.		10

Erklärung / Fazit:

Die Ausführung mit dem Montagezylinder ZyRillo® von Dosteba bildet keine Wärmebrücke, weil keine durchgehenden metallischen Verbindungen bestehen.

Explication / Conclusion:

L'exécution avec le cylindre de montage ZyRillo® de Dosteba ne forme par de pont thermique, vu l'absence totale de liaisons métalliques.